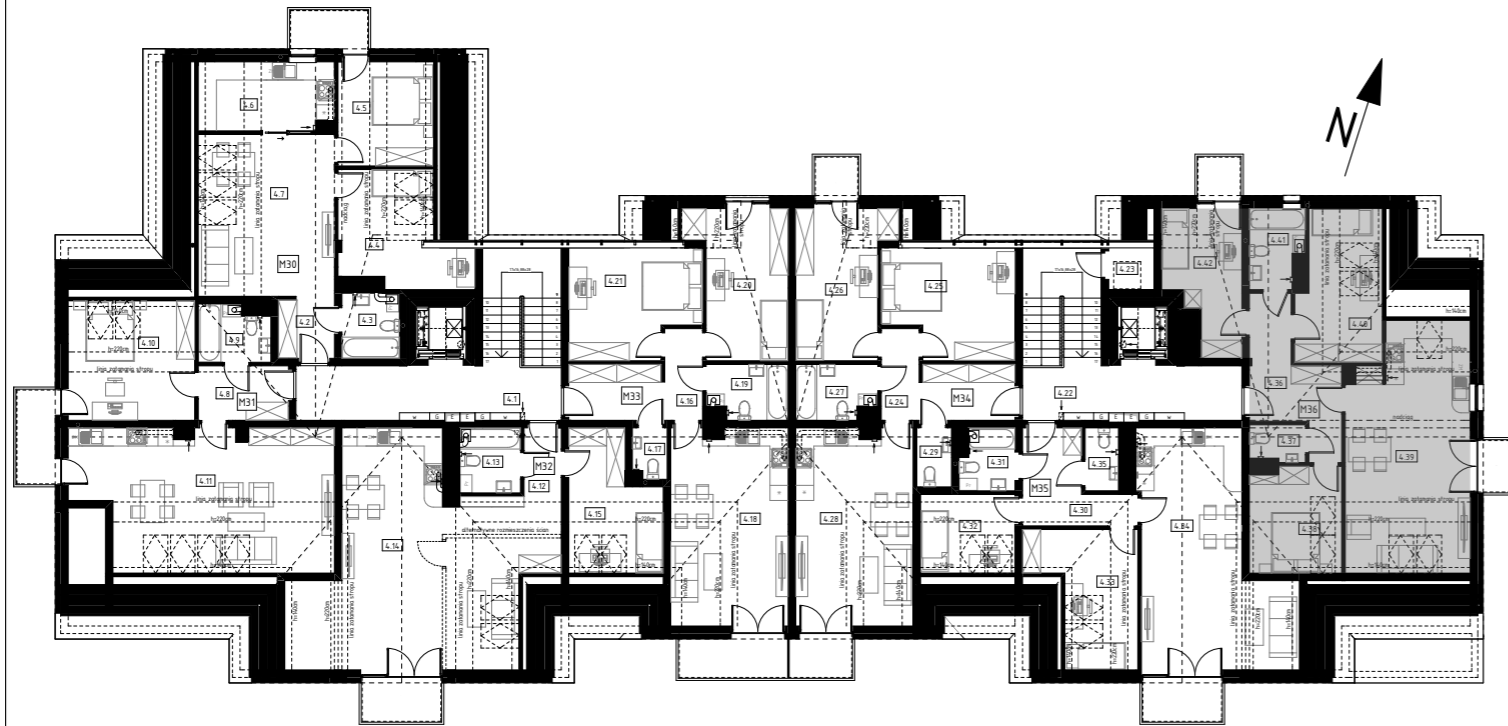


BUDYNEK MIESZKALNY WIELORODZINNY

Rzeszów, ul. kard. Karola Wojtyły

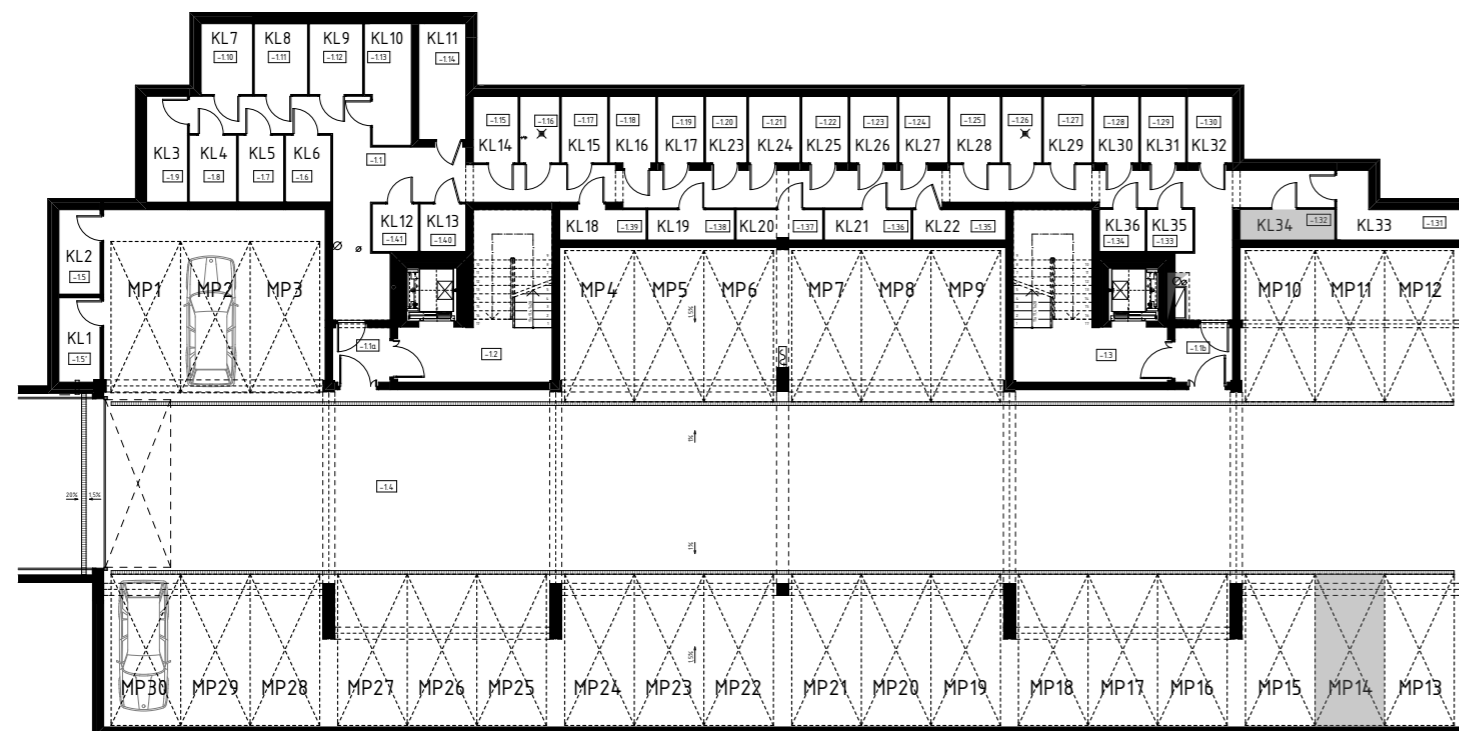
Rzut 3 piętra

1:250



Rzut garaży podziemnych

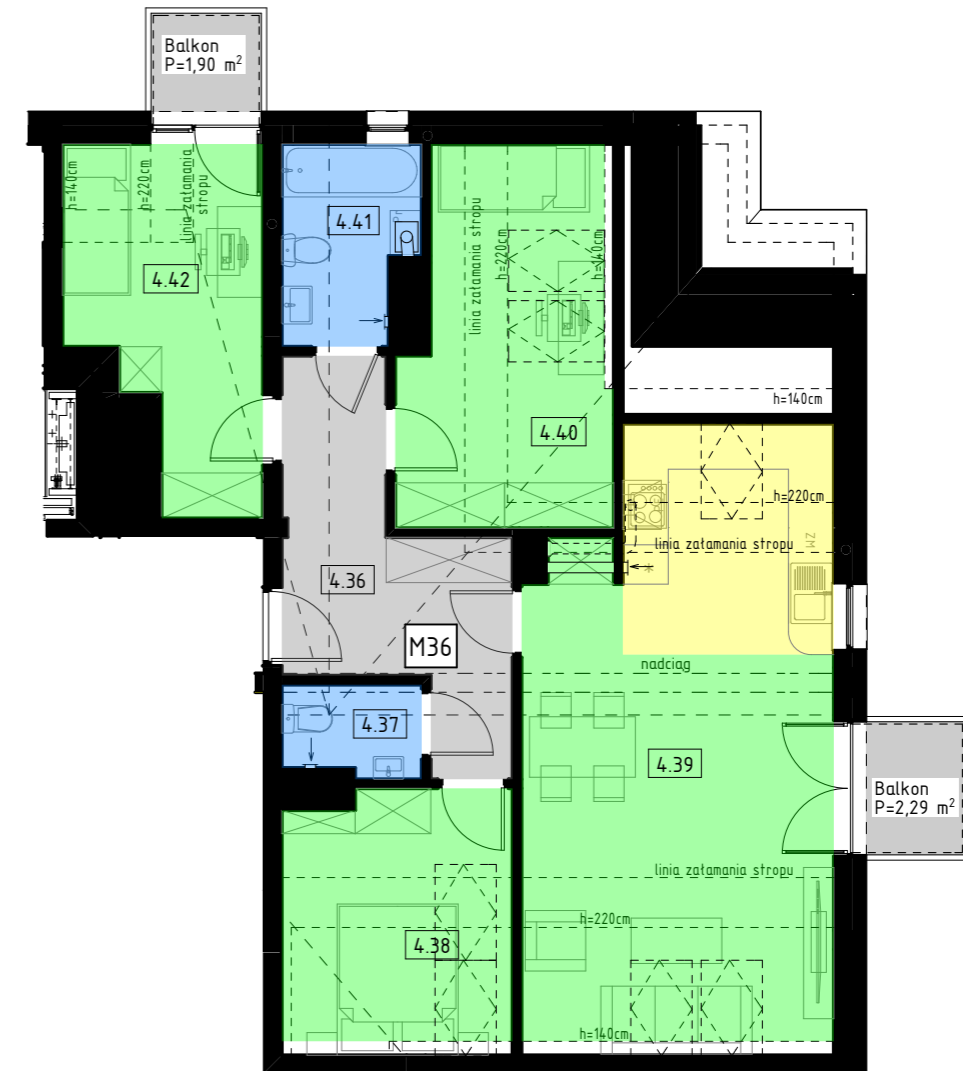
1:250



Karta mieszkania 36

Mieszkanie 36

1:100



Mieszkanie 36

4.36	Przedpokój	10,09
4.37	WC	2,07
4.38	Pokój	8,20
4.39	Pokój z eneksem kuchennym	26,62
4.40	Pokój	10,17
4.41	Łazienka	4,30
4.42	Pokój	9,60

Powierzchnia użytkowa mieszkania: 71,05 m²

Powierzchnia podłogi mieszkania: 81,93 m²

Powierzchnia balkonów: 4,19 m²

Komórka lokatorska 34: 3,04 m²

Miejsce postojowe w garażu: MP14