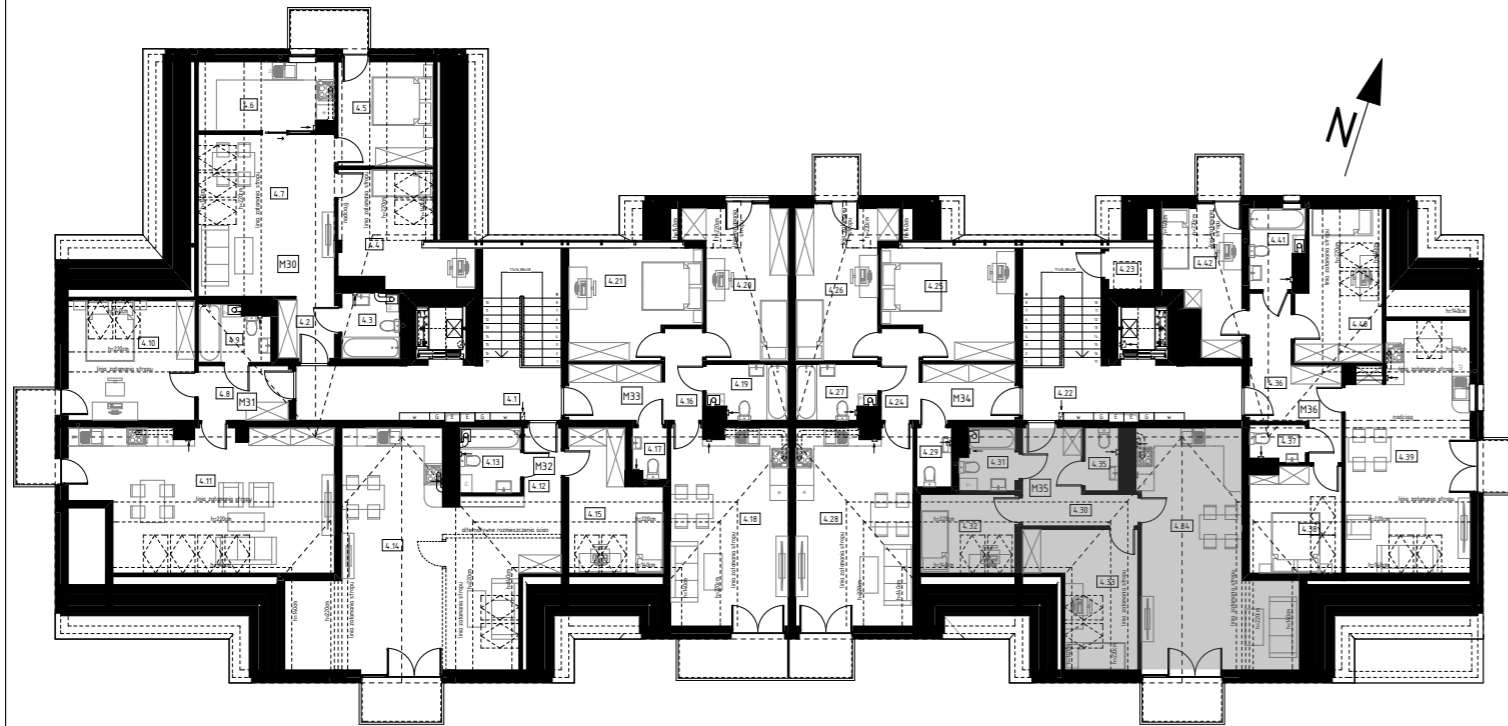


BUDYNEK MIESZKALNY WIELORODZINNY

Rzeszów, ul. kard. Karola Wojtyły

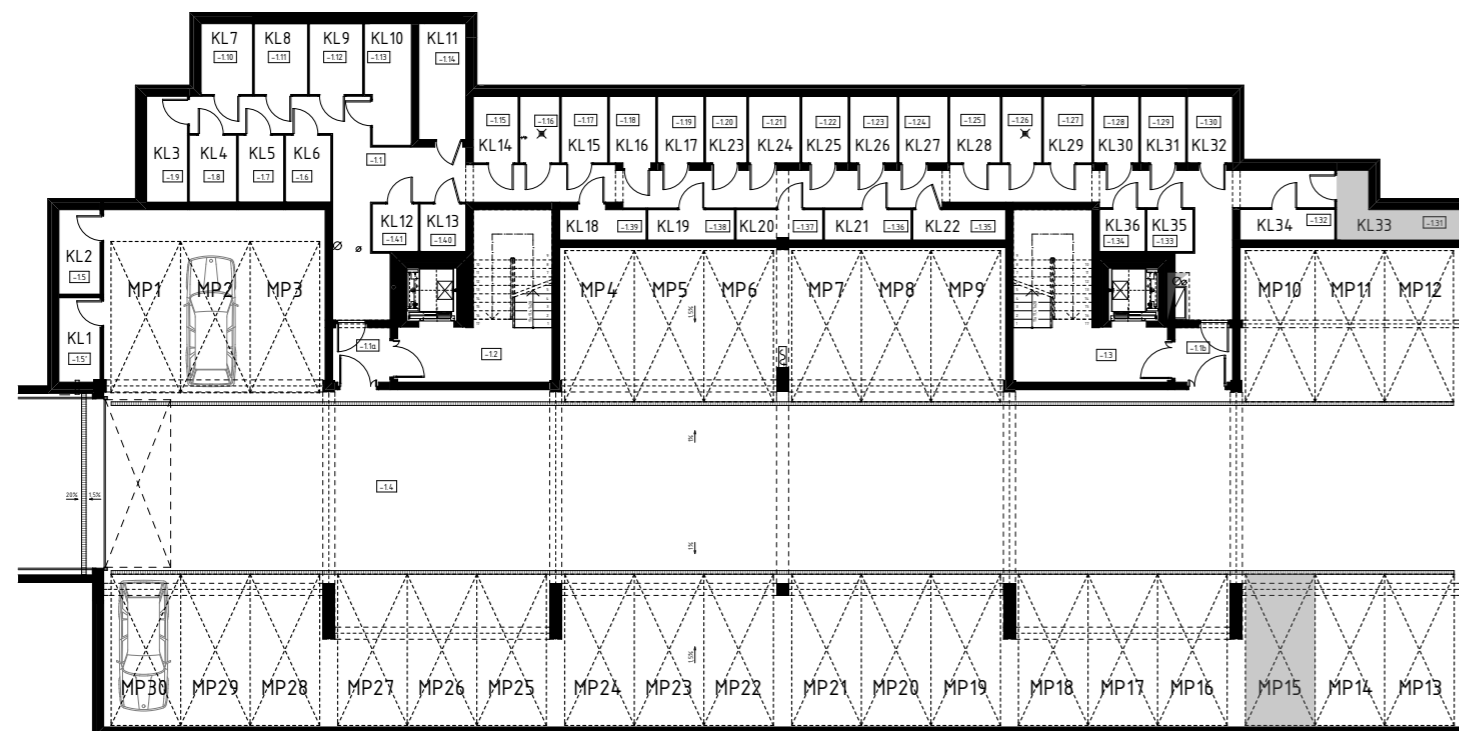
Rzut 3 piętra

1:250



Rzut garaży podziemnych

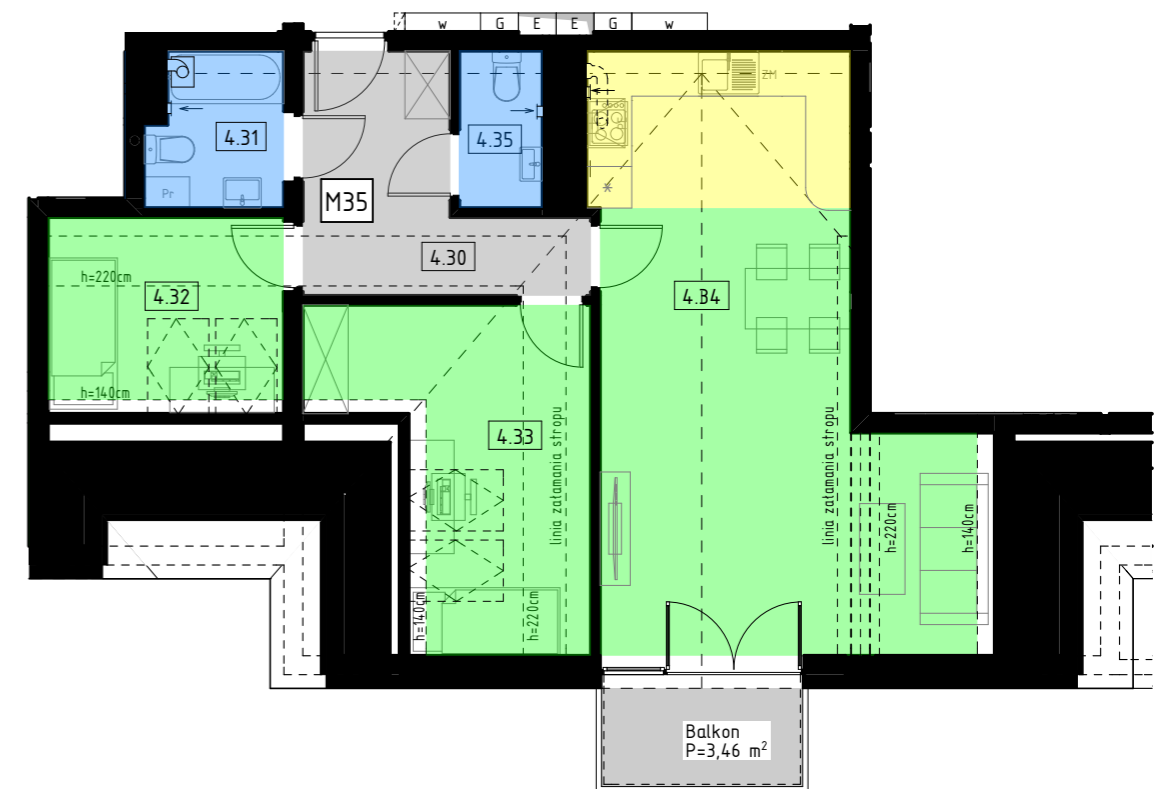
1:250



Karta mieszkania 35

Mieszkanie 35

1:100



Mieszkanie 35

4.30	Przedpokój	8,04
4.31	Łazienka	3,43
4.32	Pokój	5,10
4.33	Pokój	8,43
4.34	Pokój z aneksem kuchennym	29,61
4.35	WC	2,19

Powierzchnia użytkowa mieszkania: 56,80 m²

Powierzchnia podłogi mieszkania: 66,69 m²

Powierzchnia balkonu: 3,46 m²

Komórka lokatorska 33: 5,30 m²

Miejsce postojowe w garażu: MP15