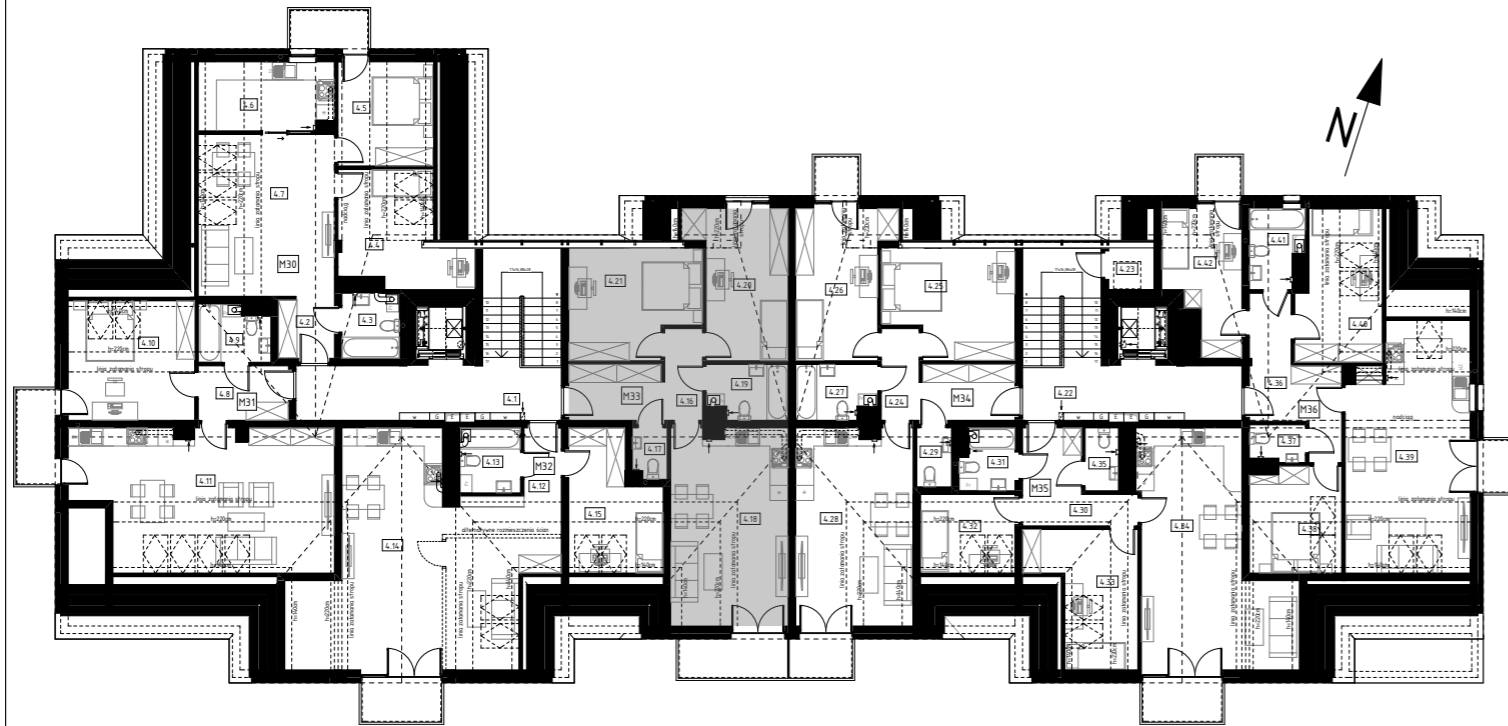


BUDYNEK MIESZKALNY WIELORODZINNY

Rzeszów, ul. kard. Karola Wojtyły

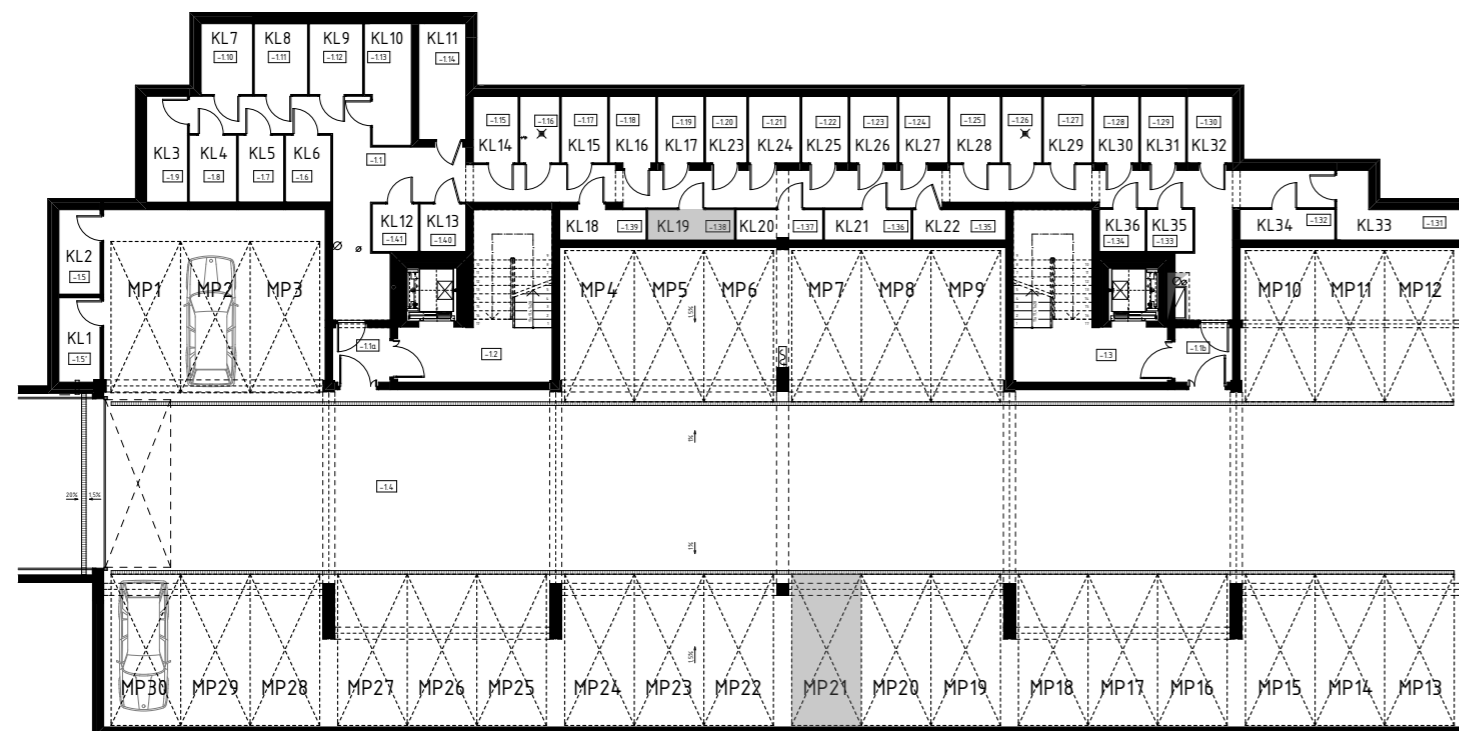
Rzut 3 piętra

1:250



Rzut garaży podziemnych

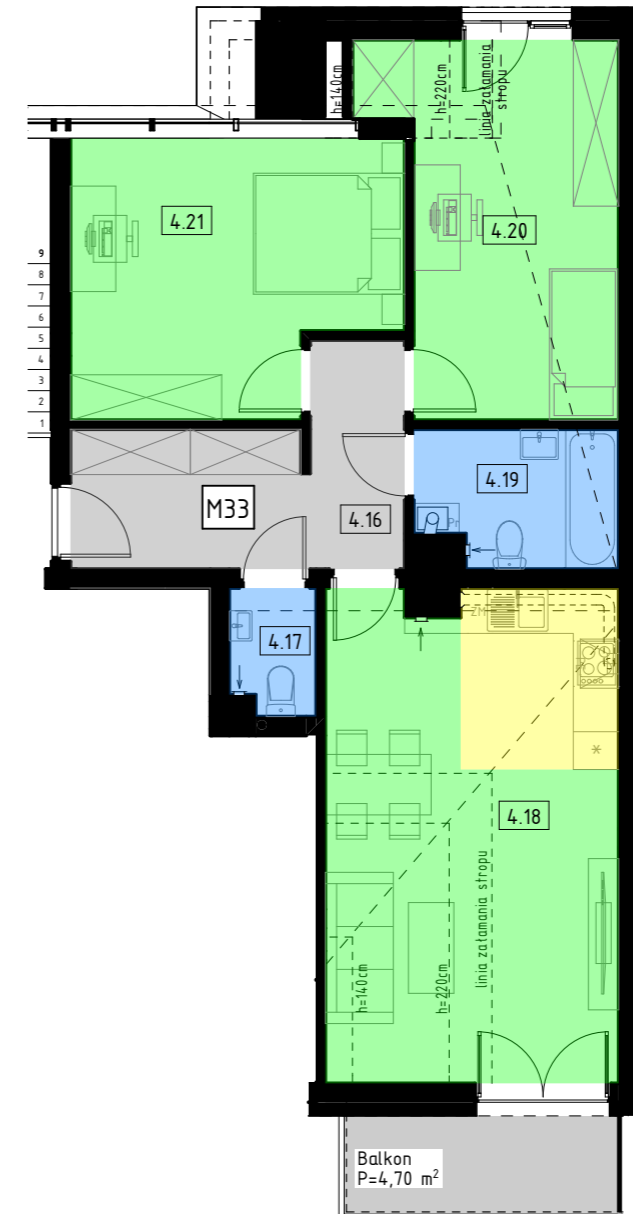
1:250



Karta mieszkania 33

Mieszkanie 33

1:100



Mieszkanie 33

4.16	Przedpokój	9,34
4.17	WC	1,77
4.18	Pokój z aneksem kuchennym	22,17
4.19	Łazienka	4,55
4.20	Pokój	13,58
4.21	Pokój	14,63

Powierzchnia użytkowa mieszkania: 66,04 m²

Powierzchnia podłogi mieszkania: 69,32 m²

Powierzchnia balkonu: 4,70 m²

Komórka lokatorska 19: 2,75 m²

Miejsce postojowe w garażu: MP21