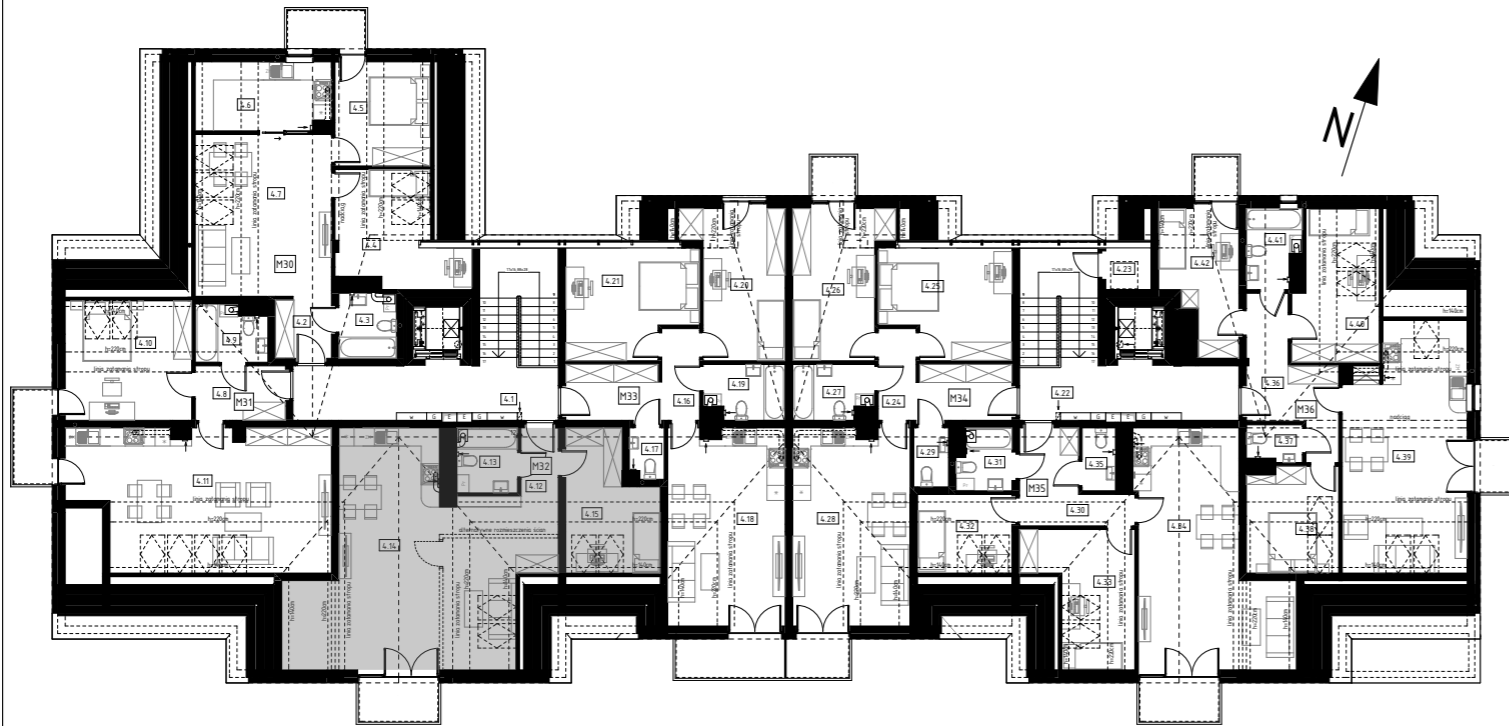


BUDYNEK MIESZKALNY WIELORODZINNY

Rzeszów, ul. kard. Karola Wojtyły

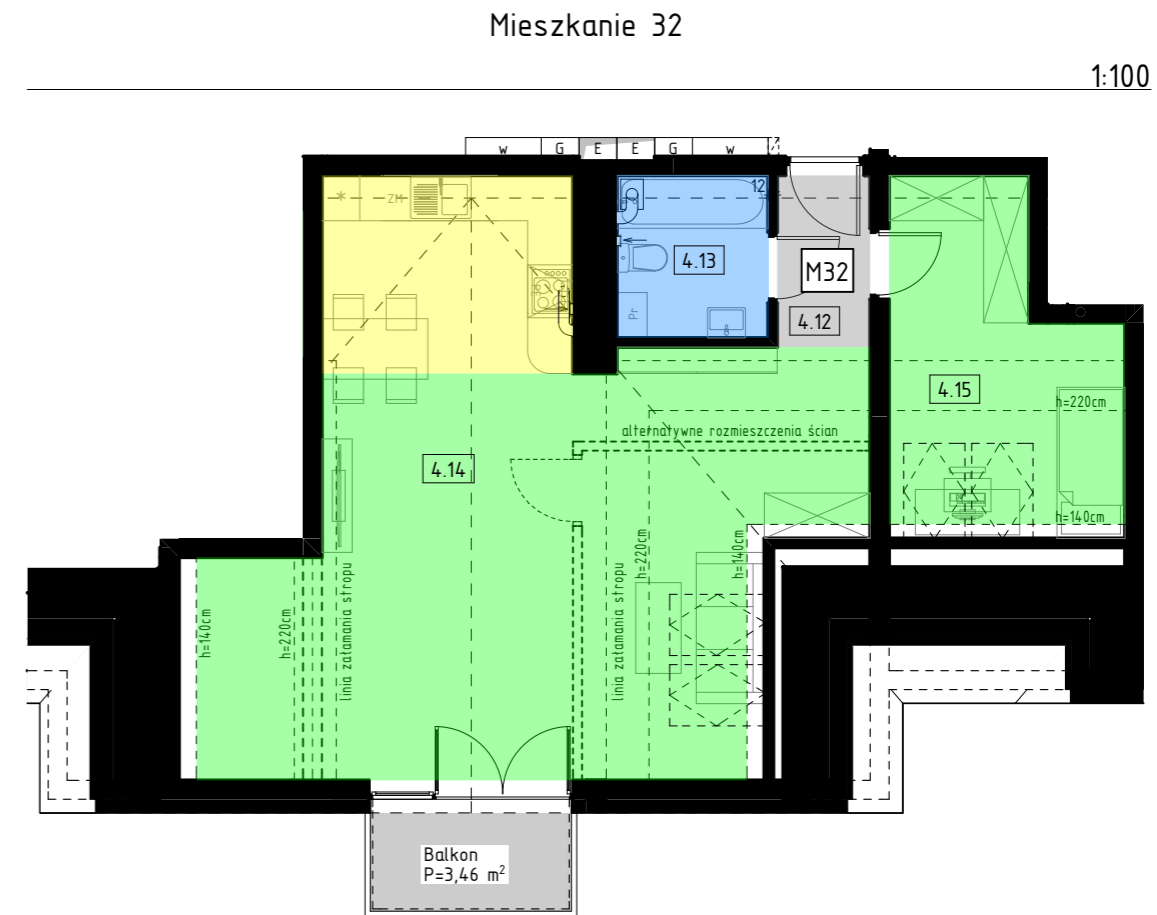
Rzut 3 piętra

1:250



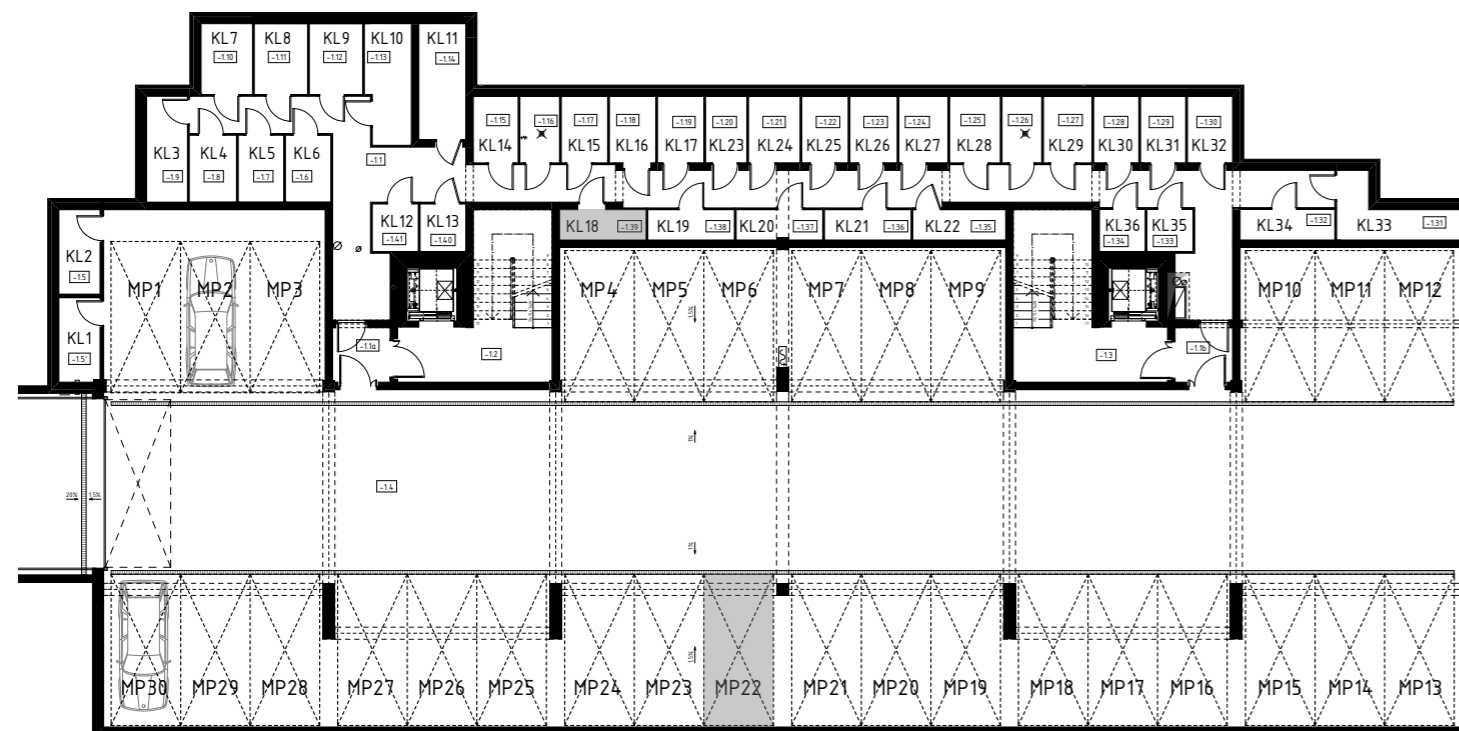
Karta mieszkania 32

1:100



Rzut garaży podziemnych

1:250



Mieszkanie 32

4.12	Przedpokój	2,72
4.13	Łazienka	4,18
4.14	Pokój z aneksem kuchennym	42,07
4.15	Pokój	9,42

Powierzchnia użytkowa mieszkania: 58,39 m²

Powierzchnia podłogi mieszkania: 68,63 m²

Powierzchnia balkonu: 3,46 m²

Komórka lokatorska 18: 2,75 m²

Miejsce postojowe w garażu: MP22