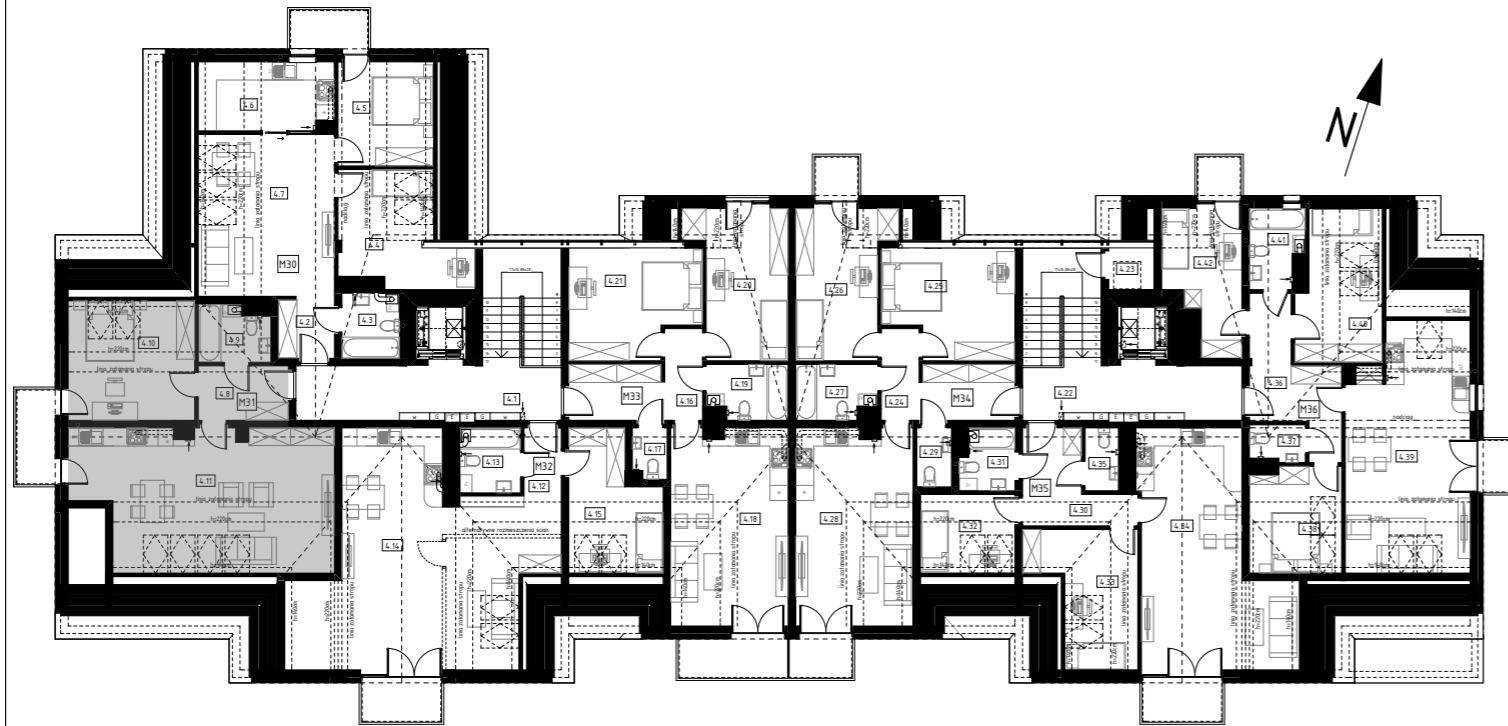


# BUDYNEK MIESZKALNY WIELORODZINNY

## Rzeszów, ul. kard. Karola Wojtyły

Rzut 3 piętra

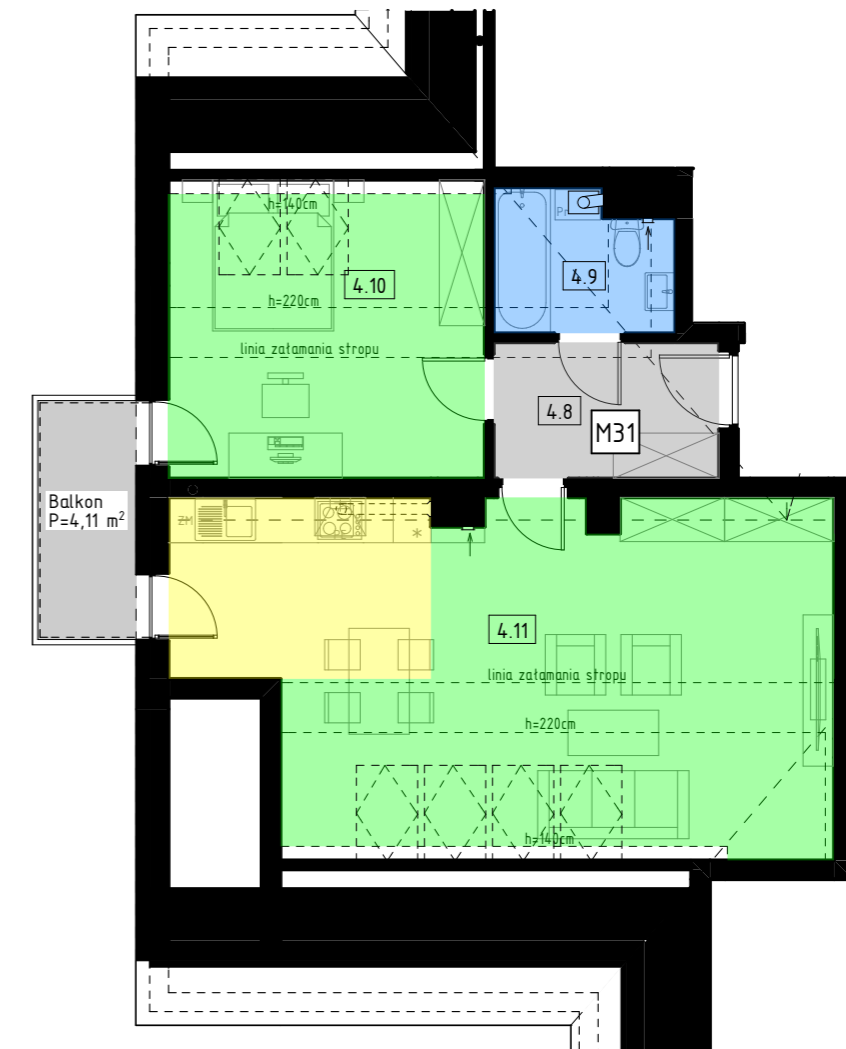
1:250



Karta mieszkania 31

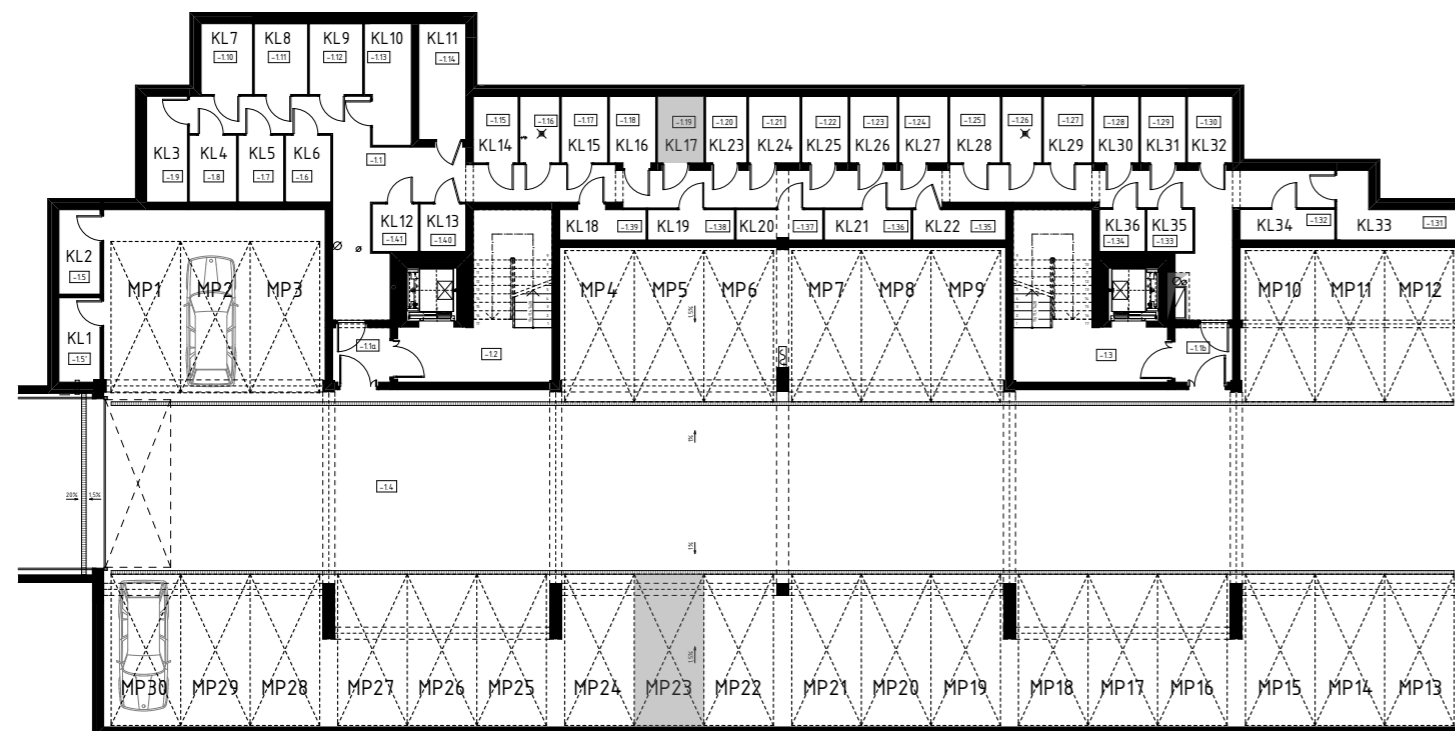
Mieszkanie 31

1:100



Rzut garaży podziemnych

1:250



Mieszkanie 31

4.8	Przedpokój	5,22
4.9	Łazienka	3,18
4.10	Pokój	11,74
4.11	Pokój z aneksem kuchennym	31,65

Powierzchnia użytkowa mieszkania: 51,79 m<sup>2</sup>

Powierzchnia podłogi mieszkania: 63,38 m<sup>2</sup>

Powierzchnia balkonu: 4,11 m<sup>2</sup>

Komórka lokatorska 17: 3,26 m<sup>2</sup>

Miejsce postojowe w garażu: MP23