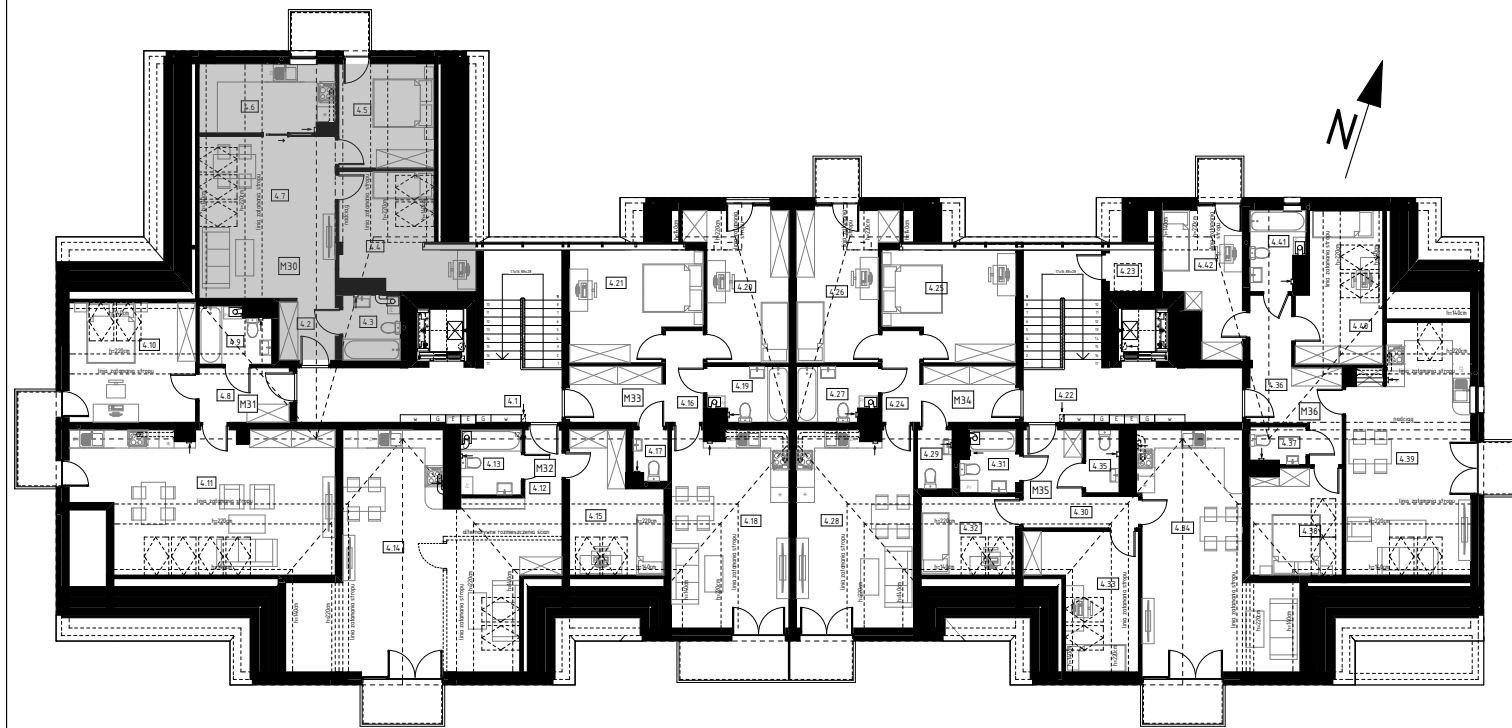


# BUDYNEK MIESZKALNY WIELORODZINNY

## Rzeszów, ul. kard. Karola Wojtyły

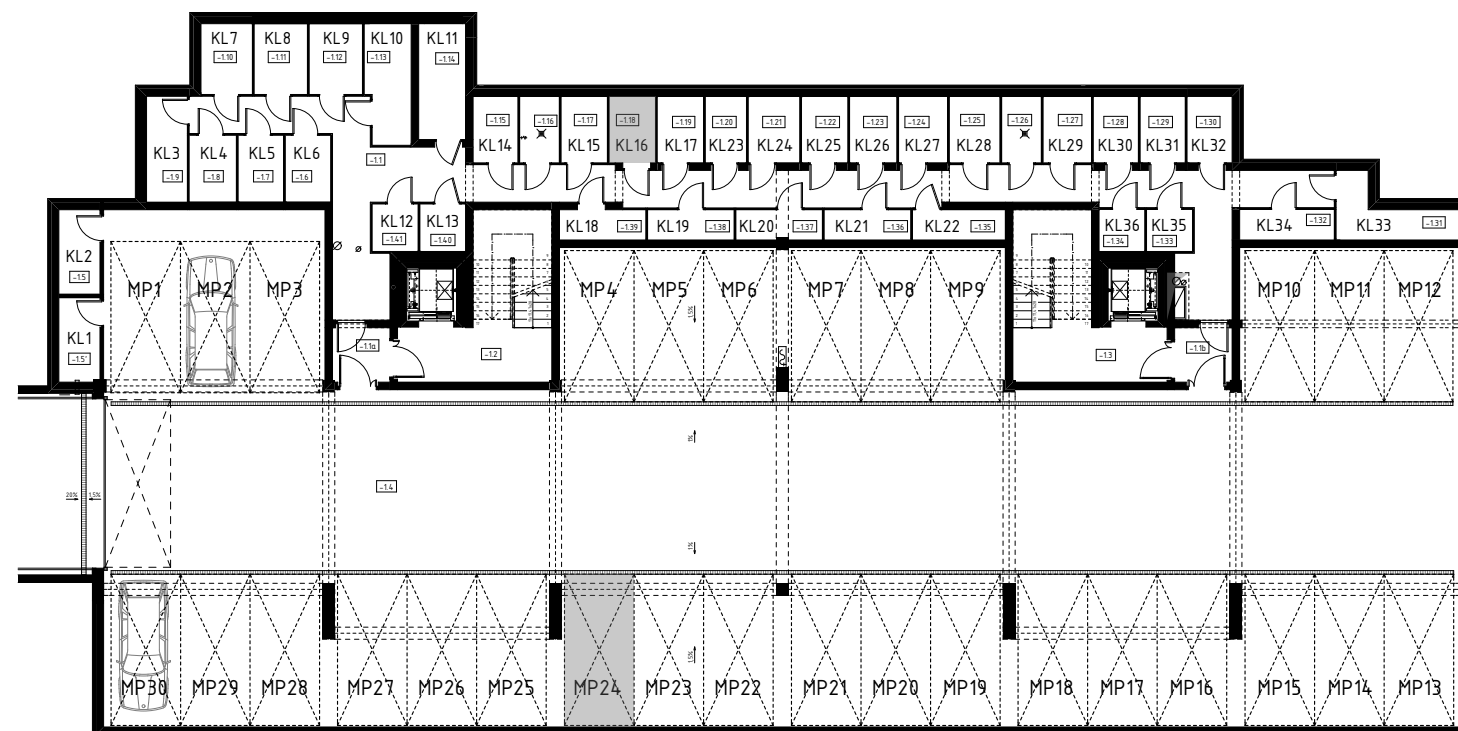
Rzut 3 piętra

1:250



Rzut garaży podziemnych

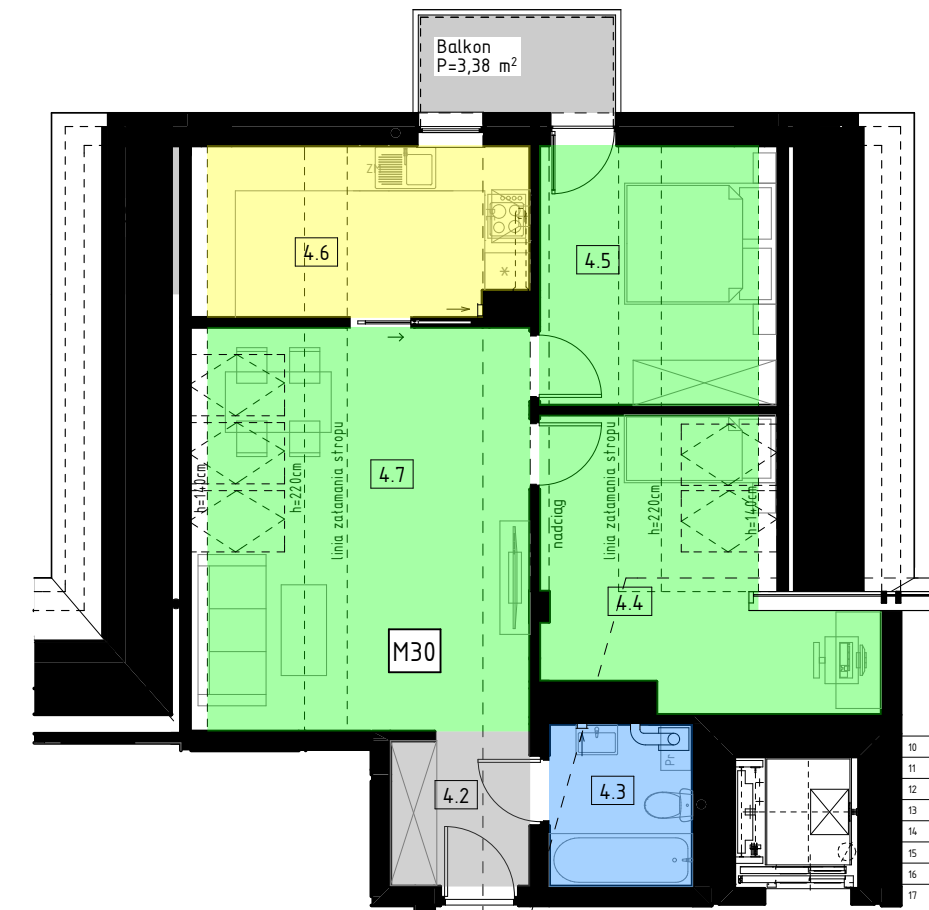
1:250



Karta mieszkania 30

Mieszkanie 30

1:100



Mieszkanie 30

4.2	Przedpokój	3,64
4.3	Łazienka	3,96
4.4	Pokój	11,15
4.5	Pokój rekreacyjny	7,66
4.6	Kuchnia	7,91
4.7	Pokój	19,23

Powierzchnia użytkowa mieszkania: 53,55 m<sup>2</sup>

Powierzchnia podłogi mieszkania: 65,32 m<sup>2</sup>

Powierzchnia balkonu: 3,38 m<sup>2</sup>

Komórka lokatorska 16: 3,26 m<sup>2</sup>

Miejsce postojowe w garażu: MP24