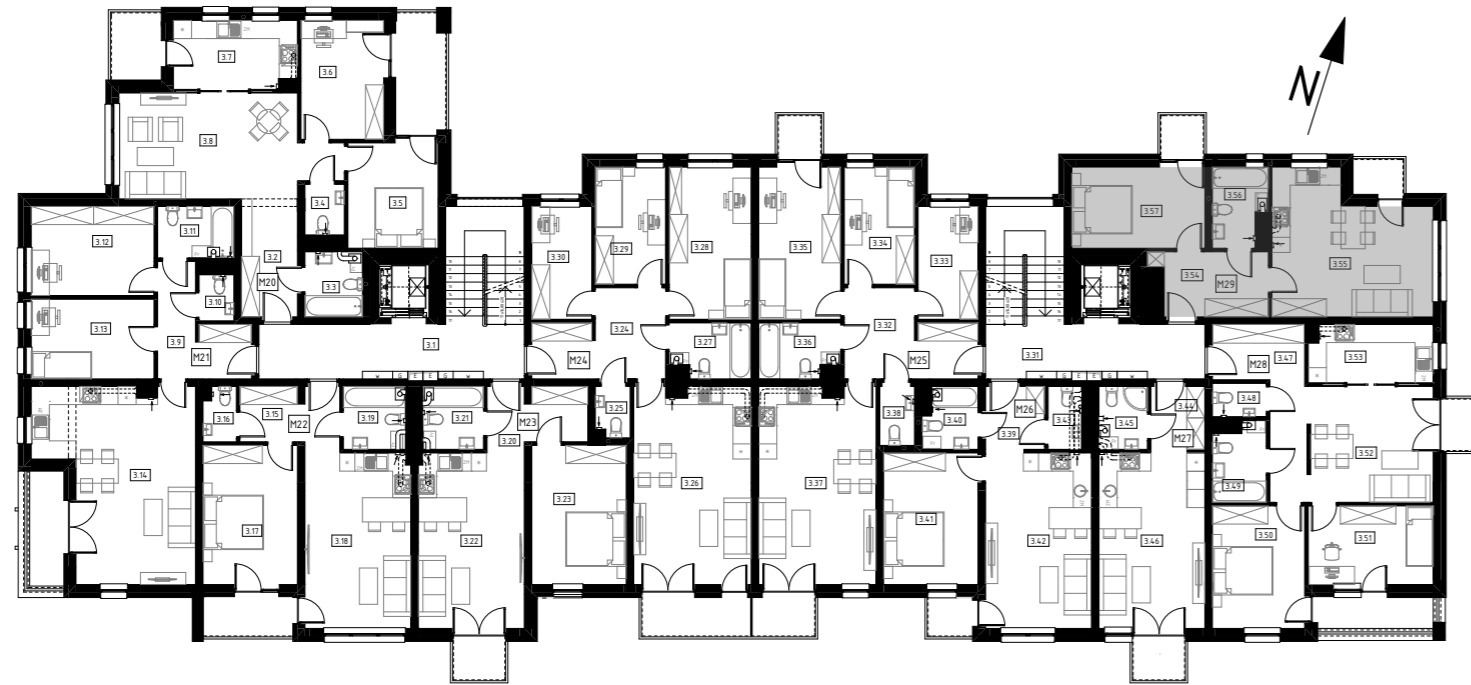


# BUDYNEK MIESZKALNY WIELORODZINNY

## Rzeszów, ul. kard. Karola Wojtyły

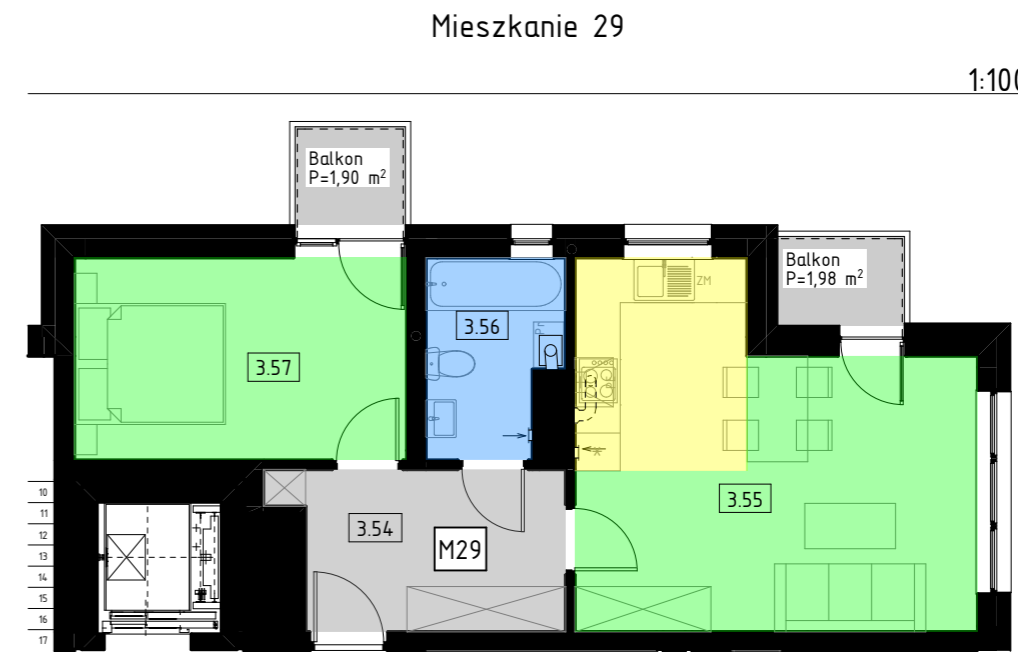
Rzut 2 piętra

1:250



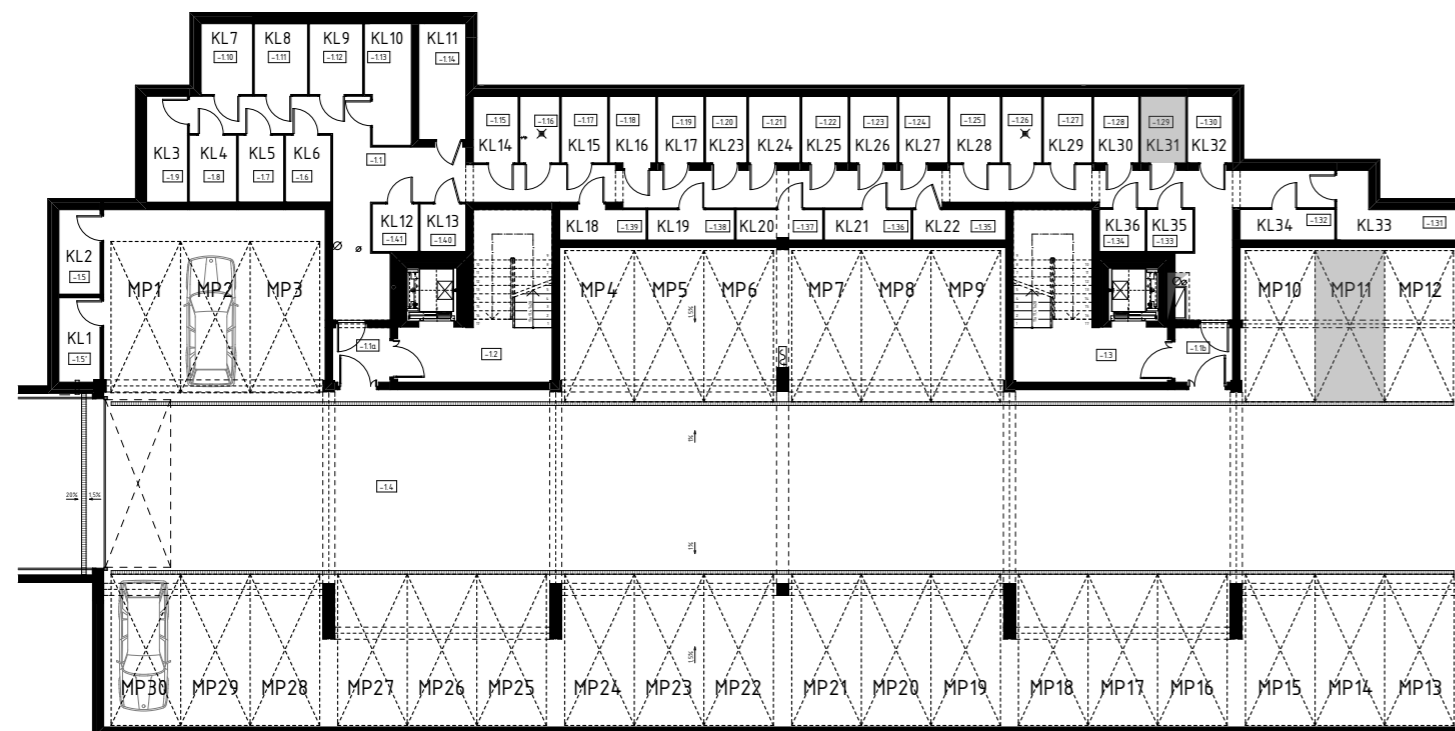
Karta mieszkania 29

1:100



Rzut garaży podziemnych

1:250



Mieszkanie 29

3.54	Przedpokój	7,49
3.55	Pokój z aneksem kuchennym	22,11
3.56	Łazienka	4,30
3.57	Pokój	11,58

Powierzchnia mieszkania: 45,48 m<sup>2</sup>

Powierzchnia balkonów: 3,88 m<sup>2</sup>

Komórka lokatorska 31 3,17 m<sup>2</sup>

Miejsce postojowe w garażu: MP11