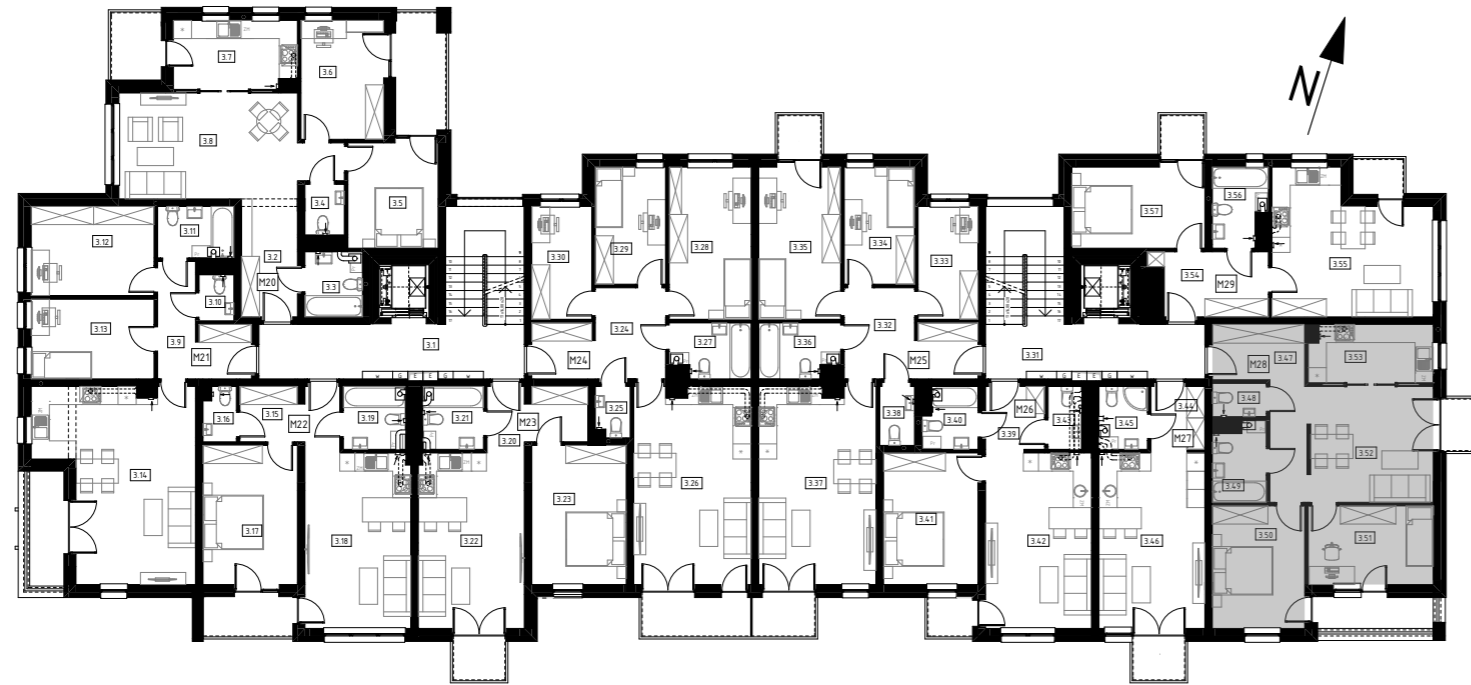


BUDYNEK MIESZKALNY WIELORODZINNY

Rzeszów, ul. kard. Karola Wojtyły

Rzut 2 piętra

1:250



Karta mieszkania 28

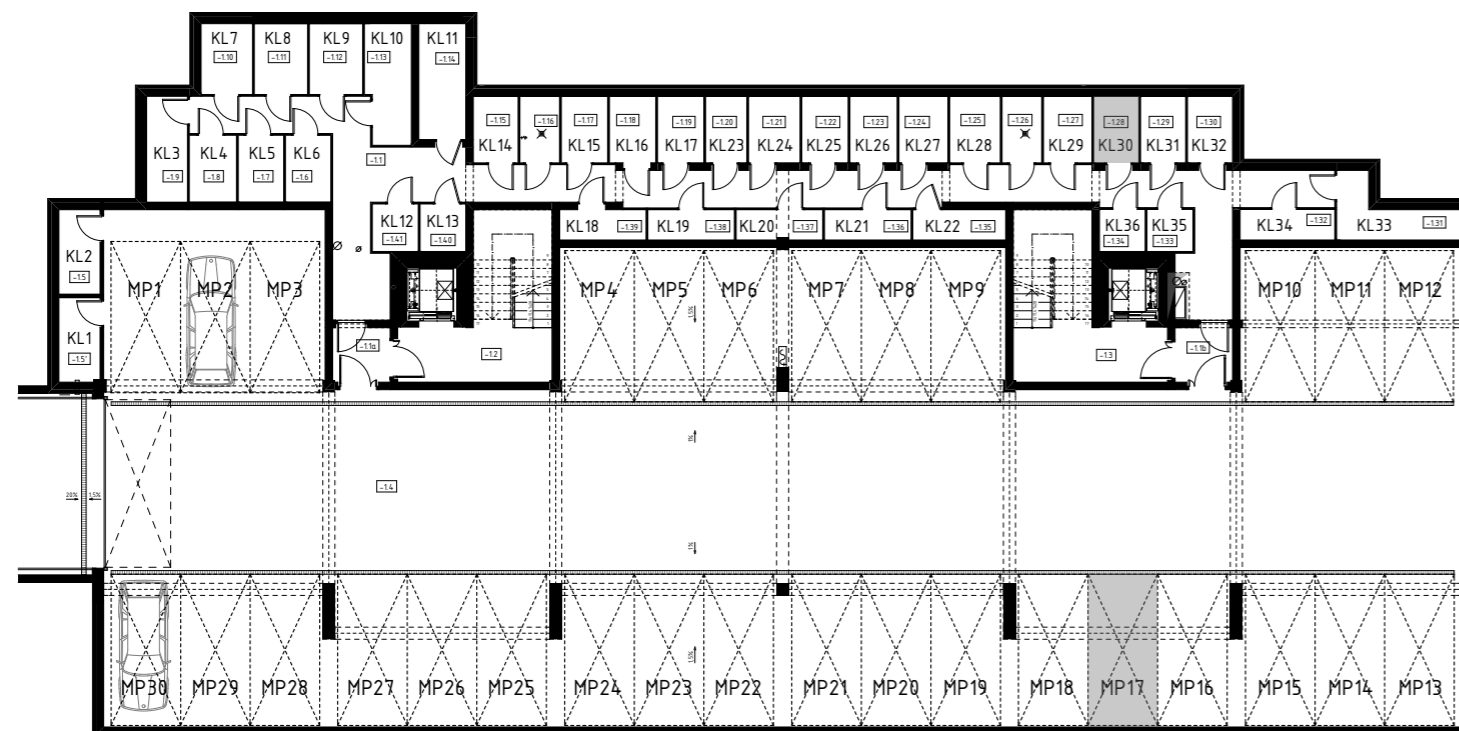
Mieszkanie 28

1:100



Rzut garaży podziemnych

1:250



Mieszkanie 28

3.47	Przedpokój	10,28
3.48	WC	1,87
3.49	Łazienka	4,26
3.50	Pokój	12,14
3.51	Pokój	10,54
3.52	Pokój	15,59
3.53	Kuchnia	7,57

Powierzchnia mieszkania: 62,25 m²

Powierzchnia balkonów: 6,26 m²

Komórka lokatorska 30 3,17 m²

Miejsce postojowe w garażu: MP17