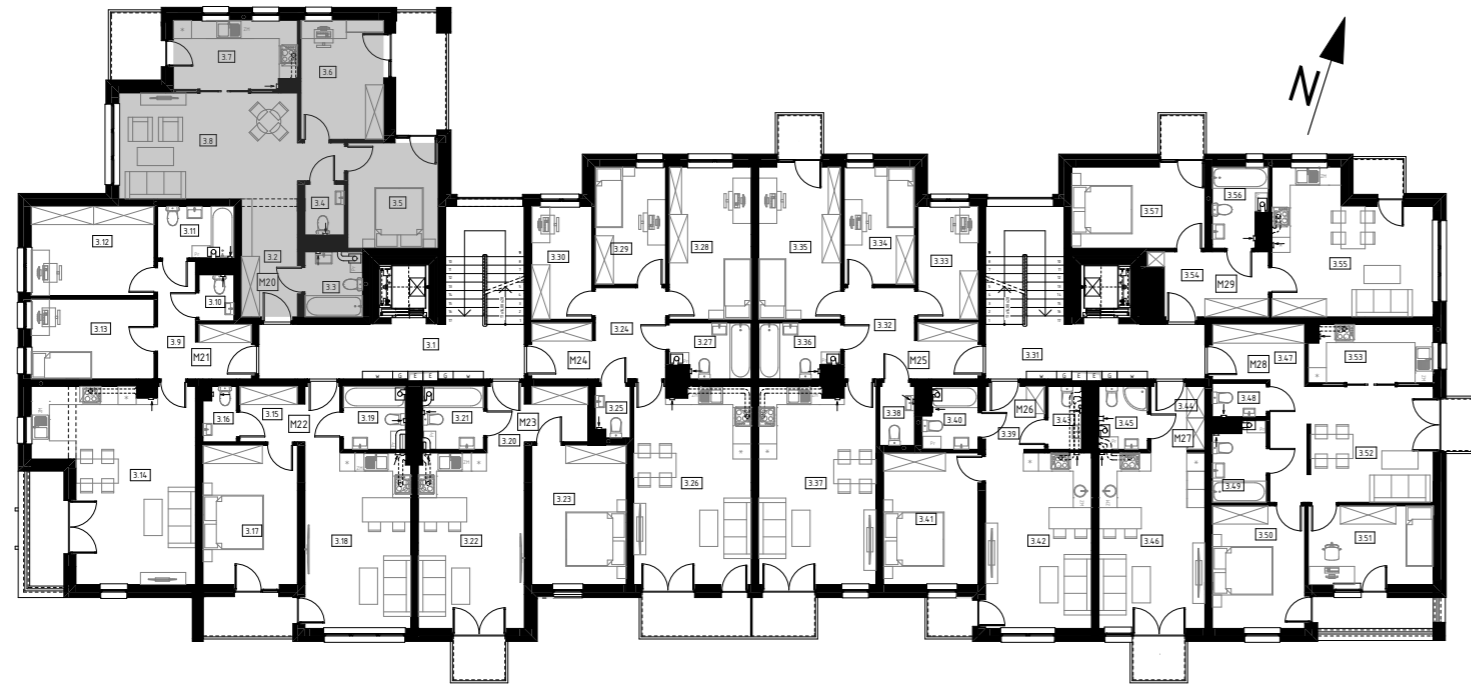


# BUDYNEK MIESZKALNY WIELORODZINNY

## Rzeszów, ul. kard. Karola Wojtyły

Rzut 2 piętra

1:250



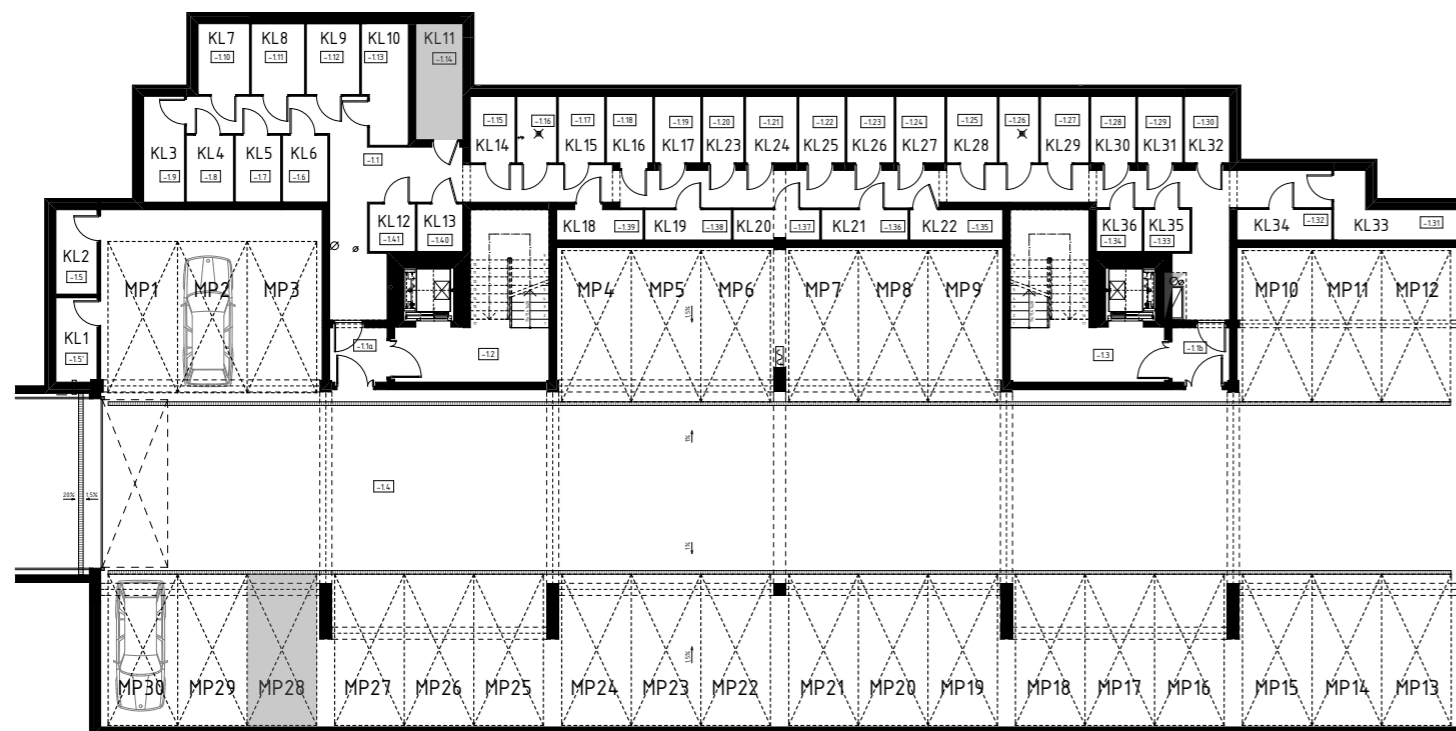
Karta mieszkania 20

1:100



Rzut garaży podziemnych

1:250



Mieszkanie 20

3.2	Przedpokój	12,29
3.3	Łazienka	3,96
3.4	WC	2,08
3.5	Pokój	10,18
3.6	Pokój rekreacyjny	10,53
3.7	Kuchnia	8,93
3.8	Pokój	17,06

Powierzchnia mieszkania: 65,03 m<sup>2</sup>

Powierzchnia balkonów: 10,10 m<sup>2</sup>

Komórka lokatorska 11: 5,78 m<sup>2</sup>

Miejsce postojowe w garażu: MP28