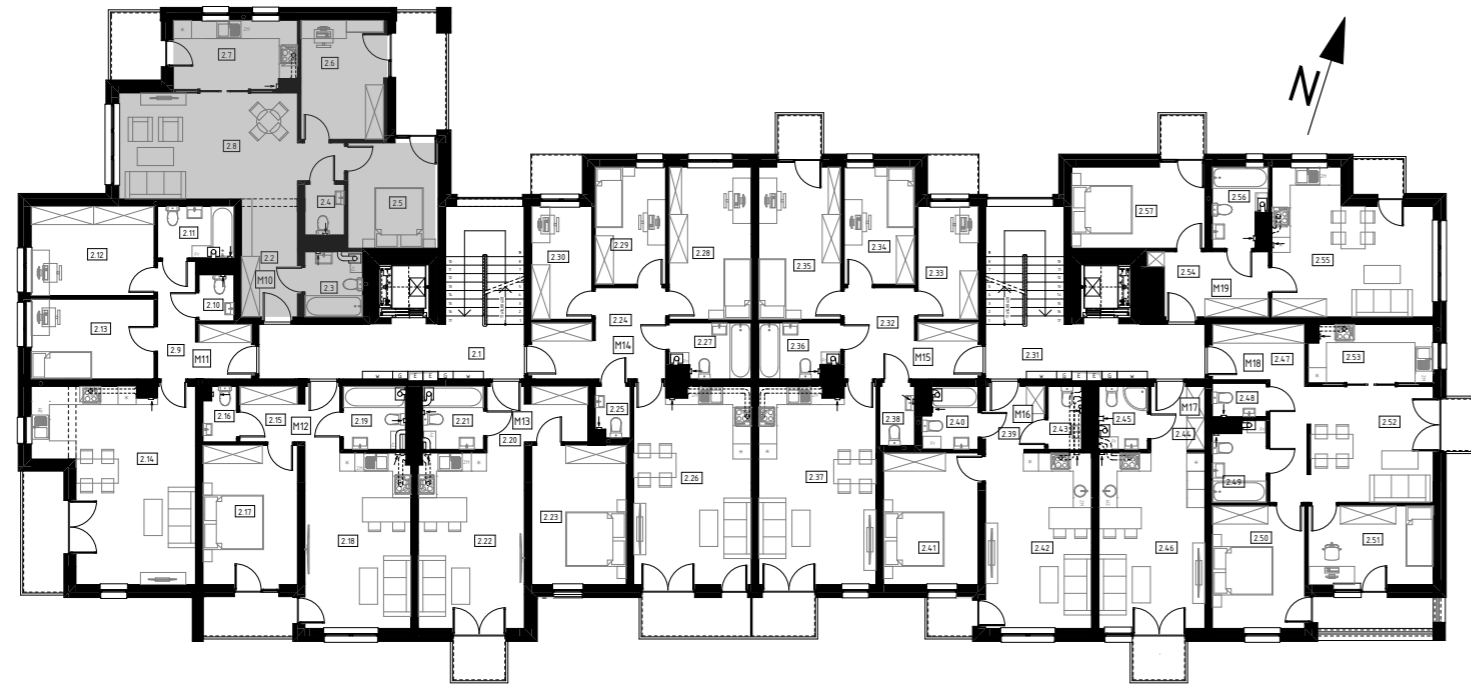


BUDYNEK MIESZKALNY WIELORODZINNY

Rzeszów, ul. kard. Karola Wojtyły

Rzut 1 piętra

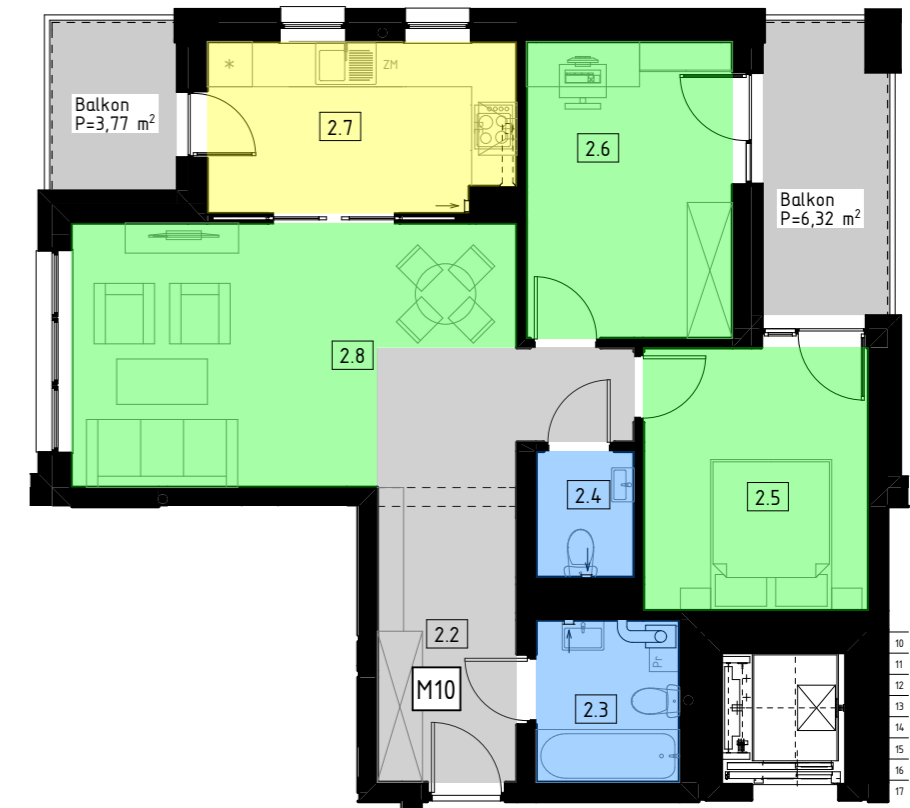
1:250



Karta mieszkania 10

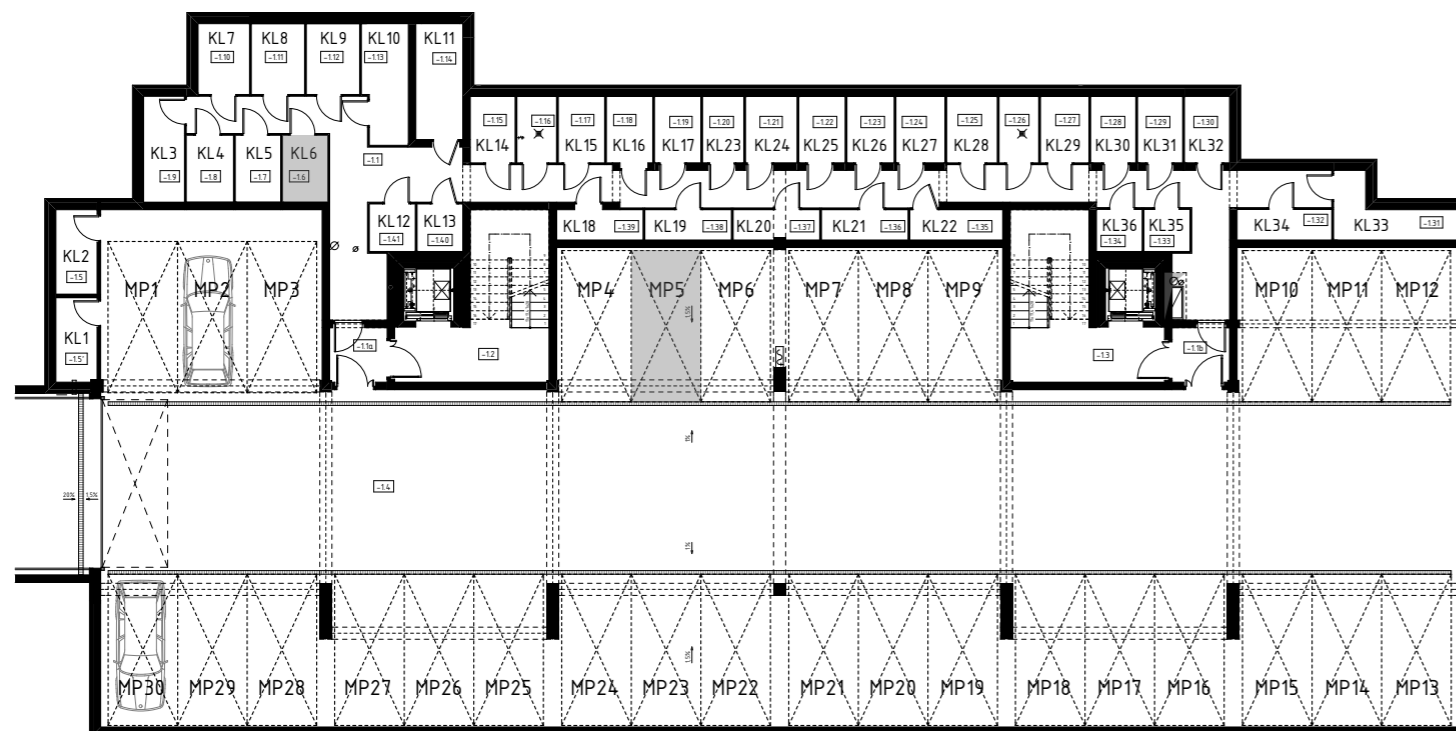
Mieszkanie 10

1:100



Rzut garaży podziemnych

1:250



Mieszkanie 10

2.2	Przedpokój	12,29
2.3	Łazienka	3,96
2.4	WC	2,08
2.5	Pokój	10,18
2.6	Pokój	10,53
2.7	Kuchnia	8,93
2.8	Pokój	17,06

Powierzchnia mieszkania: 65,03 m²

Powierzchnia balkonów: 10,09 m²

Komórka lokatorska 6: 3,21 m²

Miejsce postojowe w garażu: MP5