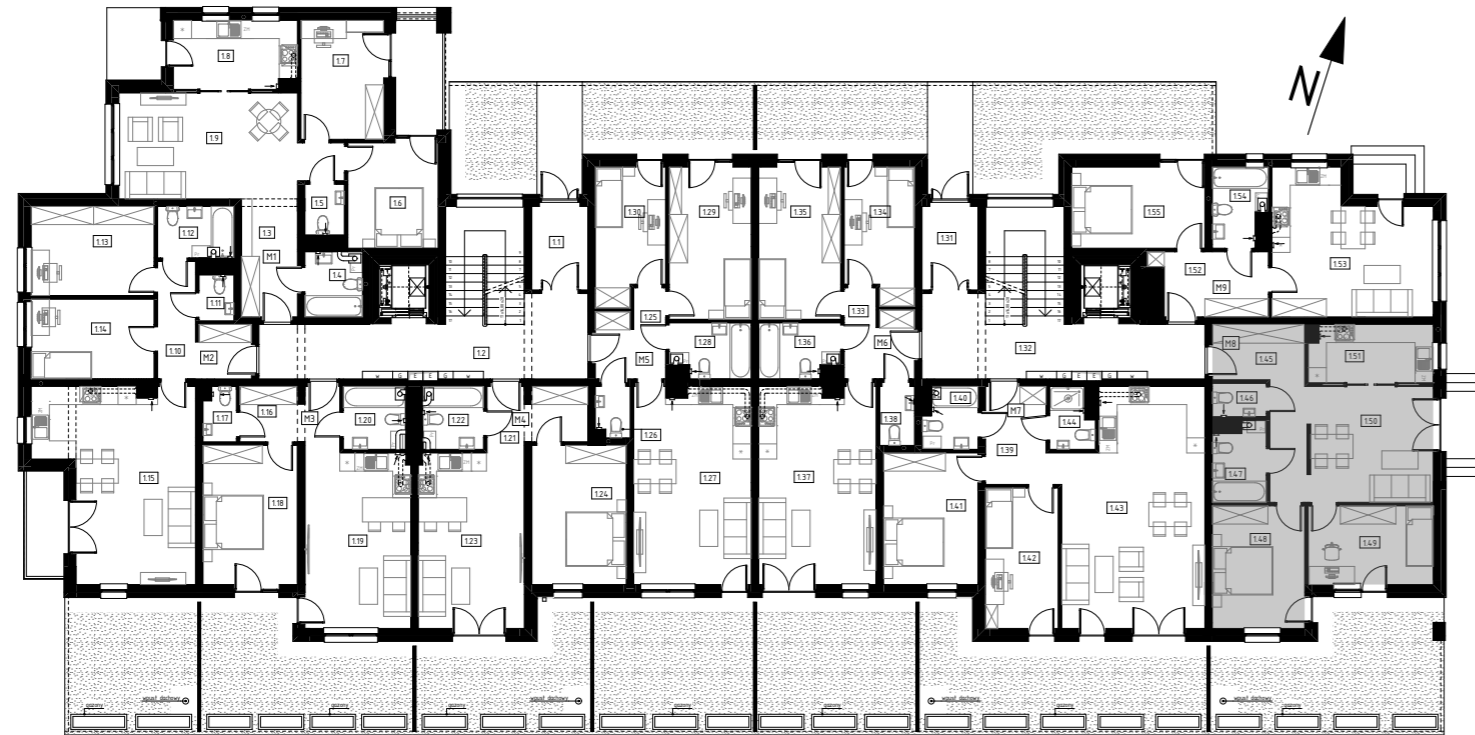


BUDYNEK MIESZKALNY WIELORODZINNY

Rzeszów, ul. kard. Karola Wojtyły

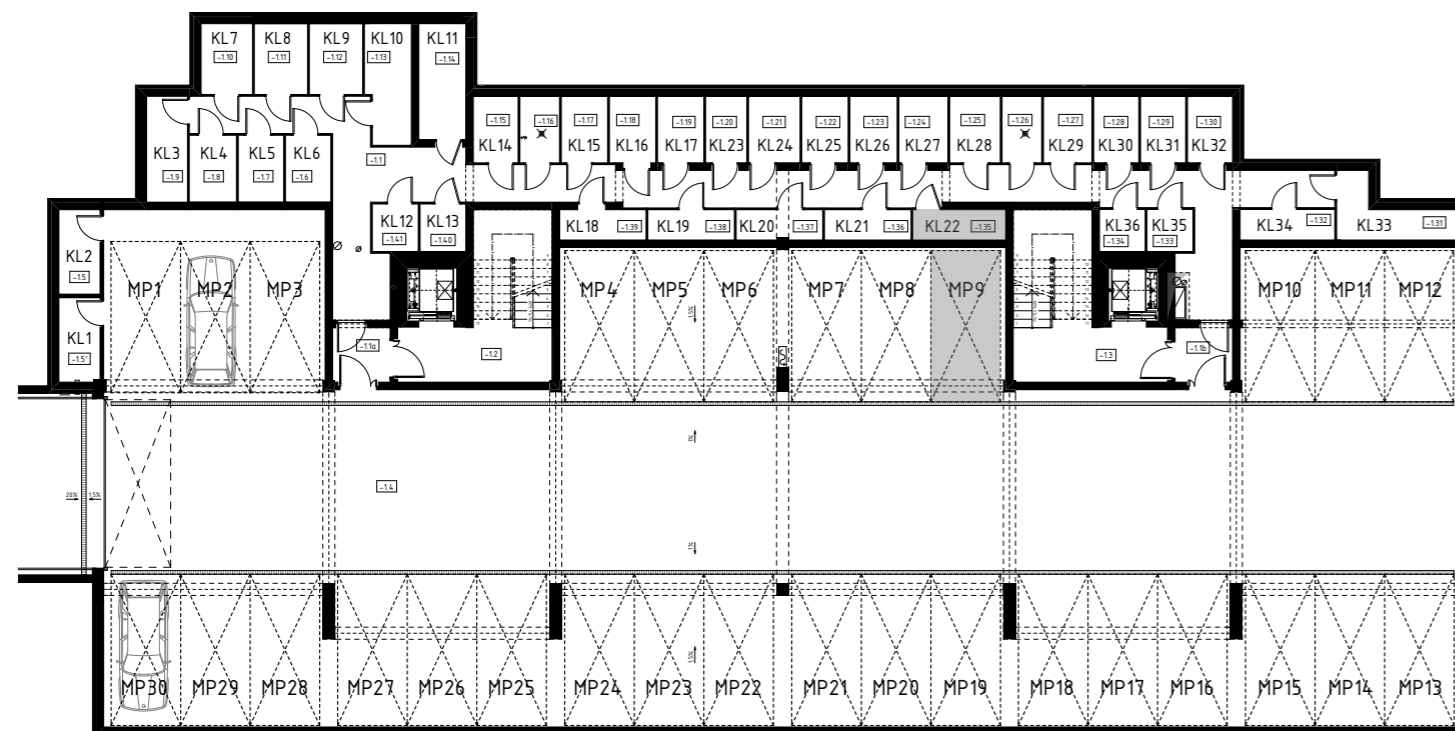
Rzut parteru

1:250



Rzut garaży podziemnych

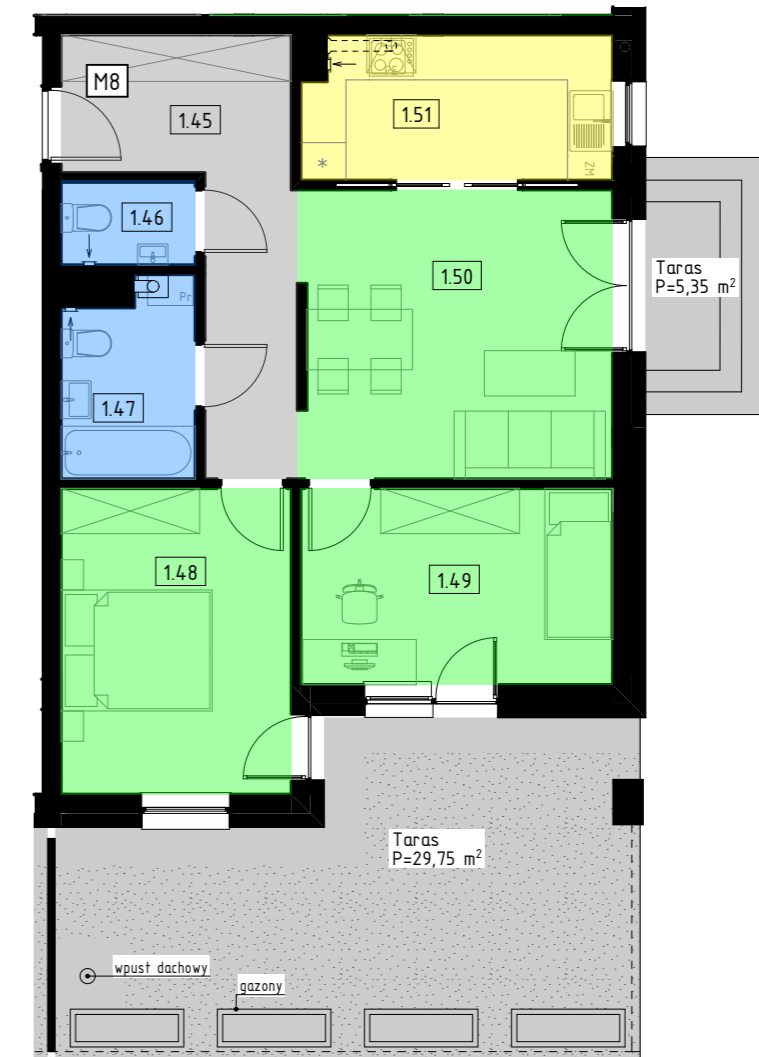
1:250



Karta mieszkania 8

Mieszkanie 8

1:100



Mieszkanie 8

| | | |
|------|------------|-------|
| 1.45 | Przedpokój | 10,28 |
| 1.46 | WC | 1,87 |
| 1.47 | Łazienka | 4,26 |
| 1.48 | Pokój | 12,14 |
| 1.49 | Pokój | 10,54 |
| 1.50 | Pokój | 15,59 |
| 1.51 | Kuchnia | 7,57 |

Powierzchnia mieszkania: 62,25 m²

Powierzchnia tarasów: 35,10 m²

Komórka lokatorska 22: 2,95 m²

Miejsce postojowe w garażu: MP9